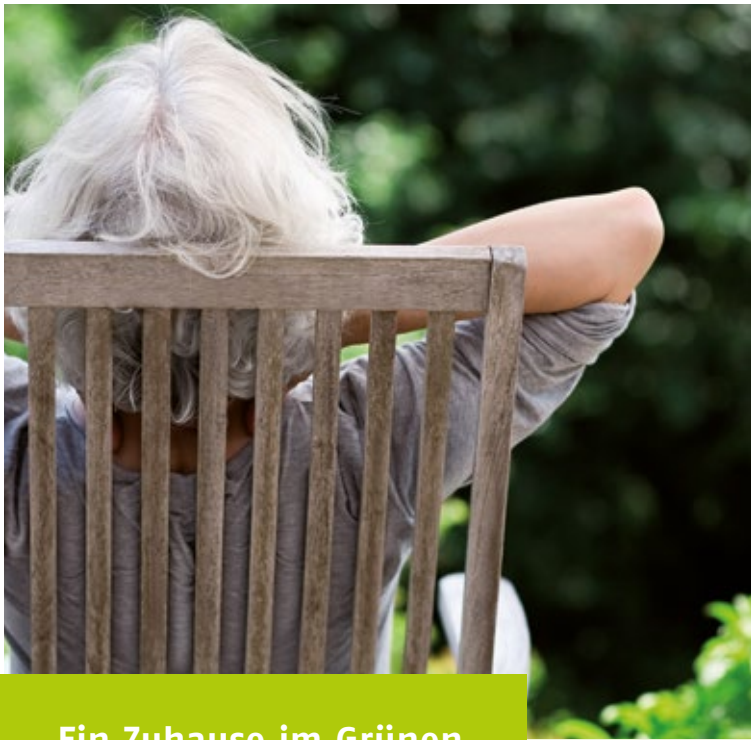




Soziale Dienstleistungen mit Herz!

AWO Seniorenzentrum  
Hanne-Landgraf-Haus





## Ein Zuhause im Grünen

Herzlich willkommen im Hanne-Landgraf-Haus – einem modernen Seniorenzentrum der AWO Karlsruhe gemeinnützige GmbH. Gegründet wurde unser Haus im Jahr 1991 im Karlsruher Stadtteil Grötzingen. Es befindet sich – besonders verkehrsgünstig gelegen – am östlichen Stadtrand von Karlsruhe. Stadtbahn- und Bushaltestellen finden Sie in unmittelbarer Nähe.

Genießen Sie unseren wunderschönen Garten, der sich nahe beim historischen Ortskern befindet. 2011 wurde der moderne und besonders helle Erweiterungsbau mit 17 Einzelzimmern feierlich eingeweiht. Neben der freundlichen Atmosphäre im Haus stehen Ihnen zahlreiche Möglichkeiten zum Aufenthalt im Freien zur Verfügung.

Besonderer Wert wird auf die Einbindung des Hauses in den Stadtteil gelegt. So werden Sie als Bewohnerinnen und Bewohner feststellen, wie gut und intensiv wir unter anderem mit den Behörden, den Ärzten und Therapeuten vor Ort zusammenarbeiten. Intensive Kontakte pflegen wir auch zu örtlichen Vereinen und Kirchengemeinden.



## Leistungen im Überblick

- 98 Plätze in Einzel- und Doppelzimmern. Dazu weitere acht Plätze in der Tagespflege der gerontopsychiatrischen Abteilung mit geschütztem Bereich
- Beschützende gerontopsychiatrische Abteilung mit 31 Plätzen in zwei Bereichen
- Behindertengerechte Duschen und WCs, TV, Telefon und Internet in den Zimmern
- Mahlzeiten: Frühstück/Frühstücksbuffet, Mittagessen, Nachmittagskaffee und Abendessen – alles in der hauseigenen Küche zubereitet



- Besonders schöne Außenanlagen mit sonnigen Veranden, zahlreichen Balkonen, einem neuen Sinnesgarten mit Teichanlage, Bäumen, Hochbeeten u.v.m.
- Therapeutische Angebote: Krankengymnastik, Ergotherapie, Logopädie, Massage und Lymphdrainage – die Therapeuten besuchen Sie im Haus
- Fußpflege/Podologie sowie Friseurtermine im Haus
- Großes Freizeitangebot – zum Beispiel Gymnastik, Hauschor, Gedächtnistraining, Feste zu besonderen Anlässen, Ausflüge, Stammtische, Musik- und Videoveranstaltungen, Spiele, Besuchshund u.v.m.
- Evangelischer und katholischer Gottesdienst





## Sozialer Heimdienst

Ihr und unser Leben – viel mehr als Schlafen, Essen und Fernsehen. Unser Sozialer Heimdienst ist ganz ausgezeichnet, was man uns immer wieder bestätigt. Sie erwartet ein vielköpfiges und kompetentes Team aus haupt- und ehrenamtlichen Fachkräften, Helferinnen und Helfern, das Ihnen viel Spaß und Geselligkeit bietet. Ob Singen, Musizieren, Kochen, Backen, Gartenarbeit, Gymnastik, gemeinsames Erzählen und Filmeschauen, Gruppenspiele oder Einzelaktivitäten – wir erfüllen auch Ihre individuellen Wünsche.

Nehmen Sie an Stammtischen teil, erleben Sie Kaffeemusik, Tierbesuche, Geburtstagsfeiern, Gottesdienste und reichlich jahreszeitliche Feste.

Die ideale Lage, die Gartenanlage, sowie Veranden und Balkone laden zum Verweilen im Freien ein. Aus dem Ort kommen unzählige Gruppen ins Haus – Krabbelkindergruppe, Kindergartenbesuche, Schülerauftritte, Musik- und Gesangsvereine, Chöre u.v.m. Das ist Abwechslung pur.

## Sinnesgarten

Natur, frische Luft – im Freien ist es am schönsten. Das gilt für gesunde wie auch für (demenz-)kranke Menschen. Unser Sinnesgarten ist einer der Höhepunkte unseres Hauses. Er bietet die Möglichkeit zu Bewegung und Begegnung. Er schenkt Ruhe und Erholung. Der Sinnesgarten – der Begriff für riechen, schmecken, fühlen, spüren, hören, sehen und vieles mehr.

Genießen Sie Blumen- und Hochbeete, einen Teich mit schönen Pflanzen und Fischen, Vögel und Futterstellen, Zier- und Obstbäume, Gräser, Nutzpflanzen wie Äpfel, Beeren und Kräuter. Unsere Bewohnerinnen und Bewohnern sowie Mitarbeiterinnen und Mitarbeiter ernten und verarbeiten gemeinsam. Entdecken Sie eine Vielzahl von Sitzgelegenheiten und Rundwegen, die zum Entspannen einladen. Der Garten bietet eine geschützte Umgebung, sowie Sicherheit für Bewohnerinnen und Bewohner mit Orientierungsschwierigkeiten.



## Verpflegung, Wäsche und Reinigungsleistungen

Für Ihr Wohlbefinden und Wohlergehen gewährleisten wir Ihnen eine optimale Versorgung mit Verpflegung, Wäsche- und Reinigungsleistungen.

Unsere hausinterne Küche achtet durch eine abgestimmte Speiseplanung auf abwechslungsreiche Mahlzeiten, die den besonderen Bedürfnissen von Seniorinnen und Senioren gerecht werden.

Wenn Sie es wünschen, kann die Wäscheversorgung im Pflegebereich vollständig von uns übernommen werden. Hierzu gehört das Bereitstellen von Bettwäsche, Handtüchern und auch Lagerungshilfsmitteln.

Gerne versorgen wir auch Ihre persönliche Wäsche.



## Ärztliche Betreuung

Eine optimale ärztliche Betreuung ist uns ganz besonders wichtig. Grundsätzlich ist Ihnen eine freie Arztwahl gesichert. Das bedeutet, dass Sie – wie alle anderen Bewohnerinnen und Bewohner – die Möglichkeit haben, Ihren bisherigen Hausarzt mit der ärztlichen Betreuung und Versorgung zu beauftragen.

Selbstverständlich sind wir Ihnen auch bei der Suche nach einem neuen Hausarzt behilflich. Unsere Mitarbeiter beraten Sie gerne.





## Langzeitpflege

Im Falle einer Langzeitpflege ist in unserem Haus eine ganzheitliche, aktivierende Pflege und Versorgung gesichert.

Im Vorfeld finden persönliche Gespräche mit den künftigen Bewohnerinnen und Bewohnern bzw. ihren Angehörigen statt. Vorliegende medizinische Berichte werden sorgfältig ausgewertet. Unsere Pflegekräfte erstellen auf deren Grundlage und aus persönlichen Gesprächen mit Bewohnern und Bewohnerinnen sowie Angehörigen eine individuelle Pflegeplanung. Selbstverständlich werden bestehende Einschränkungen im Pflegealltag berücksichtigt und Ressourcen entsprechend gefördert.

## Ganz nach Ihren Bedürfnissen

Die darauf aufbauende Planung der Pflegemaßnahmen und die eigentliche Pflege wird ganz individuell entwickelt. Durchgeführt werden sie von unseren engagierten, qualifizierten und freundlichen Mitarbeiterinnen und Mitarbeitern.



## Kurzzeitpflege

Die bedarfsgerechte Kurzzeitpflege im Hanne-Landgraf-Haus ermöglicht es älteren Menschen, möglichst lange in der eigenen Wohnung wohnen und leben zu können.

Unsere Kurzzeitpflegegäste können selbstverständlich gerne an unserem aktivierenden, individuellen und rehabilitativen Pflege- und Betreuungsprogramm teilnehmen. Im Rahmen der Kurzzeitpflege, die bis zu vier Wochen dauern kann, übernehmen wir die komplette Pflege und Betreuung. Diese Kurzzeitpflege erfolgt im Anschluss an einen Krankenhausaufenthalt oder dann, wenn pflegende Angehörige für eine gewisse Zeit verhindert sind.



## Gerontopsychiatrie/ Tagespflege

Unsere gerontopsychiatrische Abteilung arbeitet auf der Basis der Milieutherapie. Wir legen dabei größten Wert darauf, die noch vorhandenen Fähigkeiten der Bewohnerinnen und Bewohner oder auch Tagesgäste zu erhalten und gezielt zu fördern. Dies geschieht jeweils auf der Grundlage des biographischen Hintergrundes. Wir passen Alltag und das Lebensumfeld dementiell erkrankter Menschen auf die jeweiligen individuellen Bedürfnisse an – so gleichen wir sensorische, emotionale, kognitive und psychische Einschränkungen aus. Dabei bietet eine bewusste Gestaltung des Alltags – mit individuellen, biographiebezogenen Beschäftigungsangeboten – eine entsprechende Unterstützung. Sowohl innerhalb als auch außerhalb unseres Hauses. Die intensive Zusammenarbeit mit externen Therapeutinnen, Therapeuten und Ärzten ist dabei selbstverständlich. Auf Wunsch werden auch Angehörige in die pflegende Betreuung einbezogen.

Die Tagespflege bietet pflegenden Angehörigen eine wesentliche Unterstützung und Entlastung. Ganzwöchig oder an einzelnen Tagen.



## Pflegesätze

Die Pflegesätze des Hanne-Landgraf-Hauses wurden auf Basis des Pflegeversicherungsgesetzes mit den Pflegekassen sowie den Sozialhilfeträgern vereinbart. Die Pflegekassen gewähren für die Pflege in unserem Hause Zuschüsse, wenn für die Bewohnerin oder den Bewohner eine Pflegestufe festgestellt wurde. Sollte Bedürftigkeit vorliegen, können Sie von der Stadt oder vom Landkreis weitere Zuschüsse erhalten.

Sprechen Sie mit unserer Hausleitung, die Ihnen gerne Ihre Fragen beantwortet. Kompetent, persönlich und diskret.



## Persönliche Beratung

Möchten Sie mehr über unser Haus und unsere Angebote erfahren? Wir sind gerne für Sie da und beraten Sie ausführlich. Darüber hinaus stellen wir Ihnen gerne persönlich unser Haus sowie die vielseitigen Pflege- und Betreuungsangebote vor.

Rufen Sie uns an und vereinbaren Sie einen Termin mit uns:

**Oliver Deppendorf: 0721 - 48 06 - 0**





## **Unser Angebot**

Langzeitpflege • Tagespflege

Kurzzeitpflege • Gerontopsychiatrie

Unsere Mitarbeiterinnen und Mitarbeiter teilen ein Ziel:  
Wohlergehen und Zufriedenheit für alle Bewohner.

## **AWO Seniorenzentrum Hanne-Landgraf-Haus**

Grezzostraße 7 • 76229 Karlsruhe

Oliver Deppendorf

Tel.: 0721 4806-0

Fax: 0721 4806-123

E-Mail: [hanne-landgraf-haus@awo-karlsruhe.de](mailto:hanne-landgraf-haus@awo-karlsruhe.de)

## **AWO Karlsruhe gemeinnützige GmbH**

Rahel-Straus-Str. 2 | 76137 Karlsruhe

Tel.: 0721 35007-0 | Fax: 0721 35007-135

E-Mail: [info@awo-karlsruhe.de](mailto:info@awo-karlsruhe.de)

[www.awo-karlsruhe.de](http://www.awo-karlsruhe.de)

**Geprüfte AWO-Qualität  
zertifiziert nach DIN EN ISO 9001:2008**

Wir sind eine anerkannte Einrichtung für den Bundesfreiwilligendienst (BFD) und das Freiwillige Soziale Jahr (FSJ).